



STEIN FÜR STEIN DIE PASSENDE LÖSUNG



MASSIVarbeiten
für Bau, Denk- und Grabmal ...

PLATTENware
für Treppen, Böden, Wandbekleidung ...

PROFILstücke
für Gesimse, Gewände, Bogensteine ...

BILDHAUERarbeiten
für Figuren, Ornamente ...

FINDlinge
für die Gartengestaltung ...

GS[®]
SCHENK

NÜRNBERGER

BURGSandstein

AUS DEM WORZELDORFER STEINBRUCH



DAS GESTEIN MIT DEM NÜRNBERG ERBAUT WURDE.

IDEAL ALS AUSTAUSCHMATERIAL IN DER DENKMALPFLEGE UND FÜR DIE NEUGESTALTUNG

Dieses Material ist in Farbe, Struktur, Textur und in den technischen Eigenschaften ideal als Austauschmaterial geeignet. ✓

Die individuelle Oberflächenbearbeitung lässt keine Wünsche in der Gestaltung sowie bei der Anpassung am Bestand offen. ✓

Die Fertigung erfolgt passgenau nach Ihren Wünschen und Angaben. ✓

Kurzfristige Lieferzeiten dank eigener Fertigung. ✓

BEISPIELE:

- KAISERBURG NÜRNBERG
- OPERNHAUS
- STADTMAUER mit zahlreichen Toren und Türen
- zahlreiche PATRIZIERHÄUSER
- ÖFFENTLICHE UND PRIVATE GEBÄUDE UND MAUERN in und um Nürnberg, Fürth, Erlangen, Schwabach...

MEHR DAZU UNTER: www.gs-schenk.de

Die GS SCHENK NATURSTEIN wurde für ihre Arbeiten bereits mehrfach ausgezeichnet!

EINZIGARTIG UND VIELFÄLTIG: BOSSENsteine

Natursteine wie z. B. der Bossenstein aus **Worzeldorfer Quarzit** – im Volksmund als **Nürnberger Burgsandstein** bekannt – verkörpern den **Inbegriff des Natürlichen** wie wohl kaum ein anderes Baumaterial. Adern, Poren, Körnungen und Farbenvielfalt der GS SCHENK-Bossensteine machen **jedes Stück, jede Stufe, Mauer und Fassade zu einem Unikat**.



Meisterlich gestaltet und handwerklich bearbeitet eignet sich der Bossenstein ideal für:

Fasadengestaltungen

Garten- und Landschaftsbau

Mauern und Pfeiler

Hausverblendungen

Gestaltung von Kaminen, Pfeilern, Brunnenverblendungen und Treppenwangen

KENNWERTE

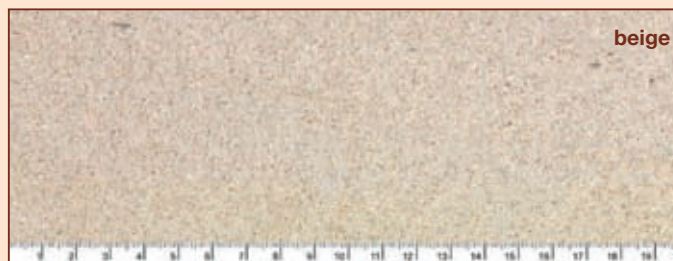
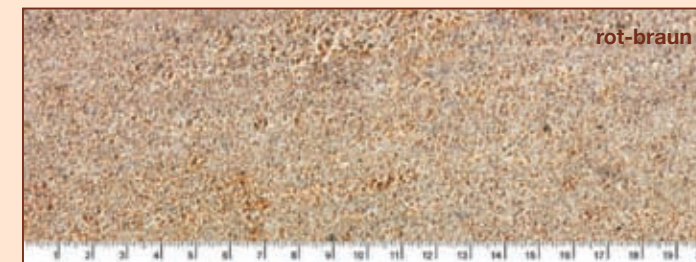
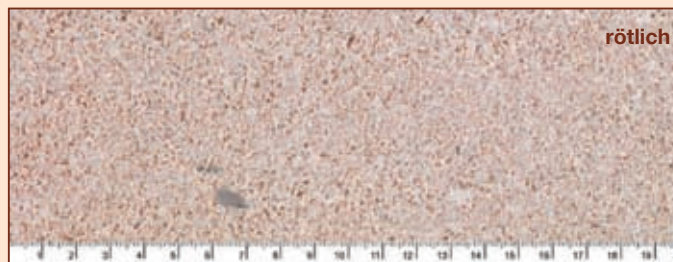
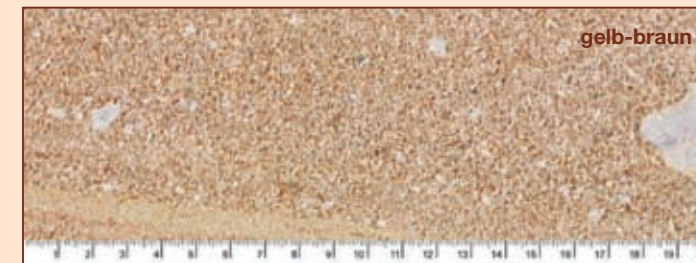
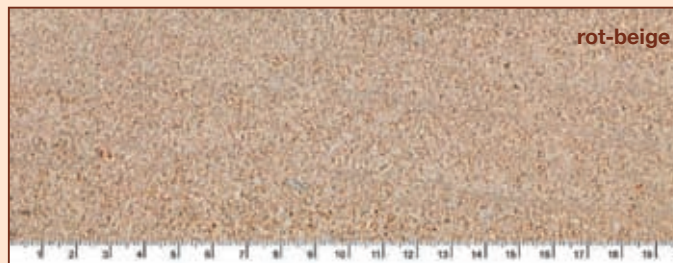
Vorderseite gespalten mit gesägten Stoß- und Lagerflächen

Länge: ca. 30 - 60 cm
Einbautiefe: 7 - 10 cm
Schichthöhen: 4 cm, 9 cm, 14 cm u. 19 cm

Schichthöhen bis 40 cm sowie größere Einbautiefen und beidseitige Bearbeitung auf Anfrage.



FÜR JEDEN BEDARF: UNSERE STEINMUSTER IN VERSCHIEDENEN FARBEN UND KÖRNUNGEN



KENNWERTE

Handelsname:
Körnung:
Bindemittel:
Rohdichte (trocken):
Frostbeständigkeit:
Wasseraufnahme:
E-Modul:
Druckfestigkeit:
Biegezugfestigkeit:
Geprüft nach CE-Norm.

Worzeldorfer Quarzit Sandstein
mittel- bis grobkörnig
kieselig
2,1-2,3 g/cm³
ja
8,4 % Vol.
ca. 13.000
40-80 N/mm²
5,1 N/mm²
CE



DER LETZTE STEINbruch

Der **einzigste noch intakte Steinbruch in Mittelfranken** befindet sich südlich von Nürnberg, nämlich in Worzeldorf, und gehört dem seit über 90 Jahren bestehenden Burgfarnbacher Unternehmen **GS SCHENK**. Dieser rötlich-bräunliche, kieselige Sandstein entstand **vor etwa 240 Millionen Jahren** im Zeitalter des Keuper, lange bevor die Dinosaurier die Erde beherrschten. Einen Stein aus dem gewachsenen Fels zu brechen bedeutet, einen Eingriff in die Erdgeschichte. Umso wichtiger ist der behutsame Umgang mit diesem **wertvollen Schatz der Natur**.



WEITERverarbeitung

Die gewonnenen Rohblöcke werden mittels **Blockkreissägen** mit 4 m Blattdurchmesser zu Platten oder Tranchen zerteilt. Diese werden dann im Werk der **GS SCHENK** zu Fassadenplatten oder Mauerquader **weiterverarbeitet** oder nach Bearbeitung in der angrenzenden Steinmetzwerkstatt zu **handwerklichen Profilstücken** oder **filigranen Skulpturen** verarbeitet.

Jeder Naturstein am Bauerk, im Garten oder bei Ihnen zu Hause ist ein **Unikat** und hat seine eigene Geschichte.





**STEIN FÜR STEIN
DIE PASSENDE LÖSUNG**



**Vertrauen Sie auch in Zukunft auf
Sachverstand und einen guten Namen!**

Ihr Ansprechpartner:

Roland Meier

Steinmetzmeister, Steintechniker

**Georg Schenk GmbH & Co. KG
Bauunternehmung**

Generalbauunternehmen
für schlüsselfertiges Bauen
Siegelsdorfer Straße 55 • 90768 Fürth
Tel. 0911/3 72 75-0 • Fax 0911/3 72 75-10
info@schenk-bau.de • www.gs-schenk.de

GS[®]
SCHENK